

VDI 사용자 매뉴얼

사용법 가이드

목차

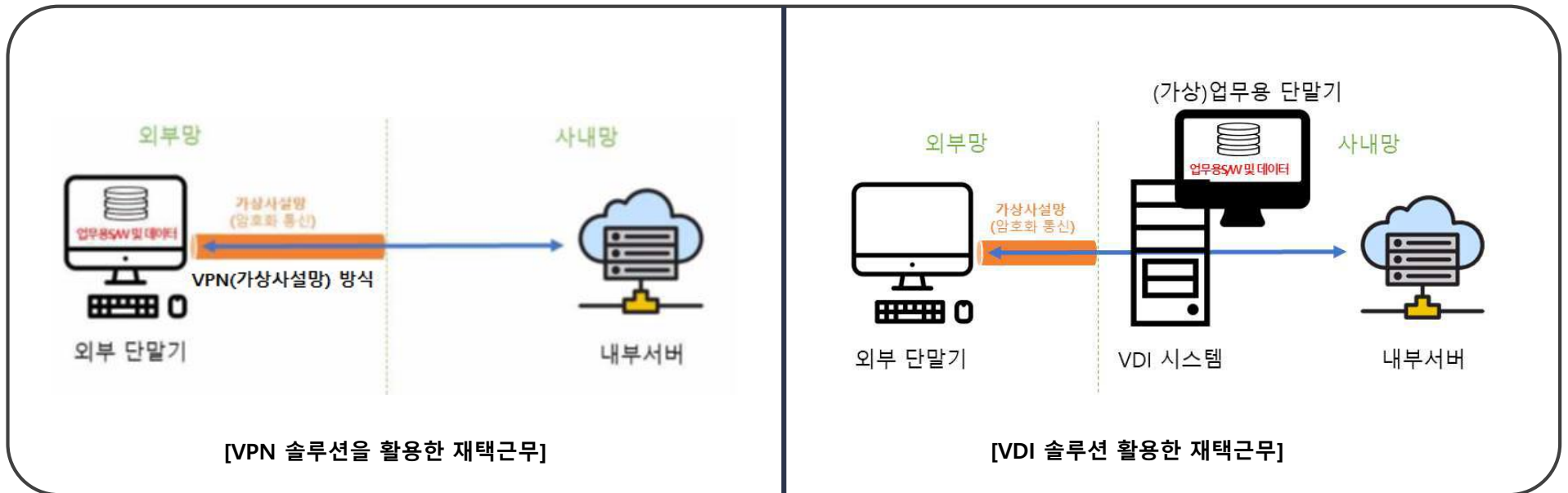
| | |
|------------------------------------|----|
| 1. VDI 개념 설명 | 3 |
| 2. VDI 사용 신청 방법 | 4 |
| 3. VDI 접속 방법 | 5 |
| 4. VDI 사용 방법 | 8 |
| 5. VDI 로컬 PC에 파일 전송 및 공인 인터넷 사용 방법 | 9 |
| 6. VDI 유무선 프린터 연결 방법 | 13 |
| 7. VDI EIS/CTI/PSPP 브라우저 설정 방법 | 14 |

▪ VDI(Virtual desktop infrastructure)란?

- 가상화 데스크탑 이하 VDI는 업무용 PC/노트북을 사내에 켜두고 외부에서 켜둔 PC/노트북에 접속하여 업무 하는 행위를 VDI(가상화 데스크탑)를 이용, 외부에서 VDI에 접속하여 업무 처리 또는 사내에서 특정 업무 처리를 위해 도입된 **보안 솔루션** 입니다.

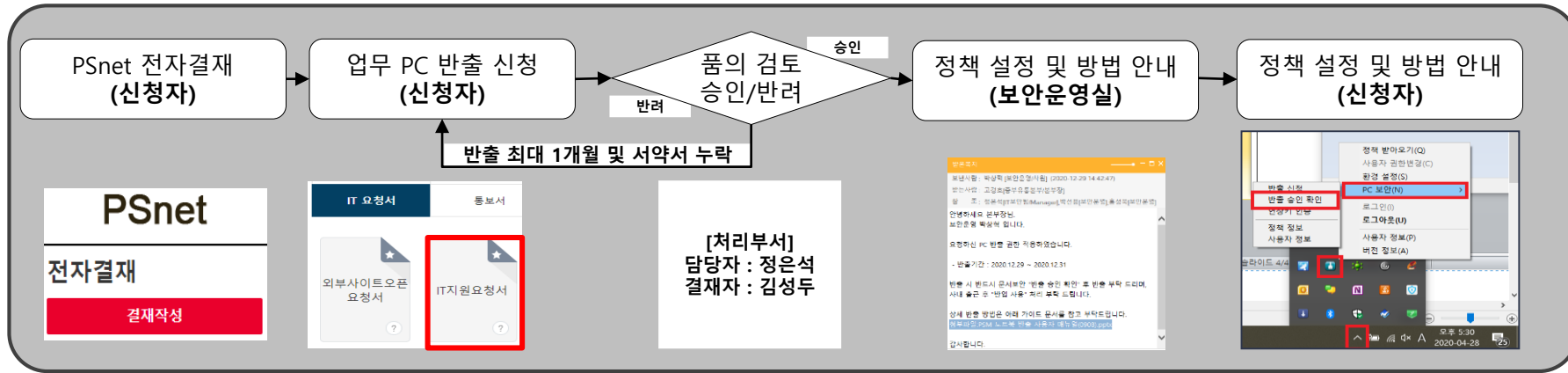
❖ SKT 및 PS&M은 최신 기술이 적용된 VDI를 도입하여 Smart Work를 실현하고 있습니다.

- ✓ VDI를 이용하기 위해 **이용 전 신청 및 처리(4~6 Page) 절차가 반드시** 필요합니다.
- ✓ 신규 도입된 VDI는 지속적인 안정화를 통해 모든 구성원이 언제 어디서나 이용할 수 있도록 1인 1 VDI 수량으로 확대 예정입니다.

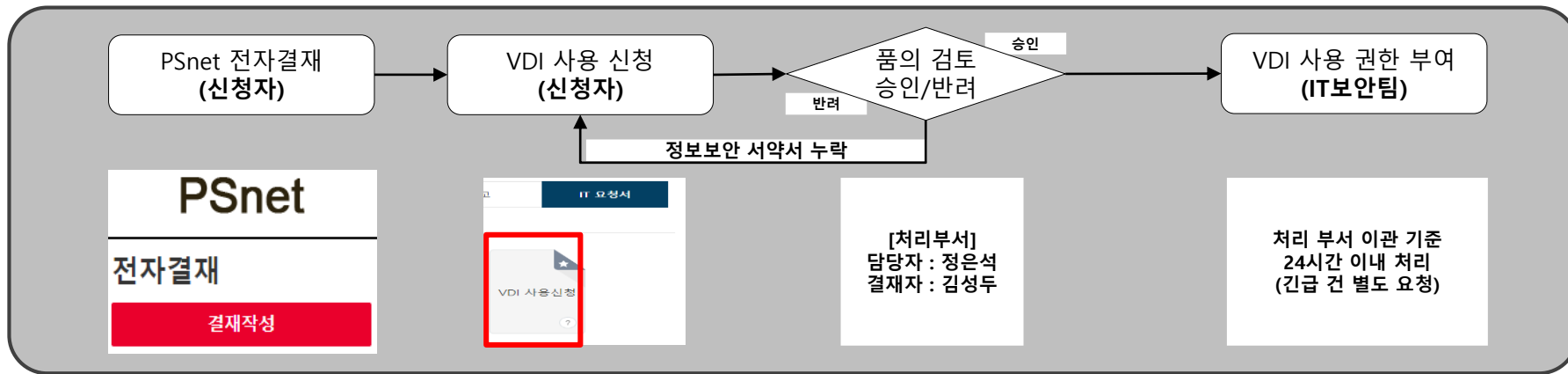


VDI 신청 및 처리 절차

- 회사 자산(노트북) 또는 개인 PC/노트북을 이용하여 VDI를 외부에서 사용하기 위해서는 아래 절차를 반드시 선행해야 합니다.
- 회사 자산 이용 시 반출과 VDI 모두 신청해야 하며, 반드시 사내에서 반출 승인 확인 행위를 진행해야 합니다.(사외에서 정책 수신 불가)



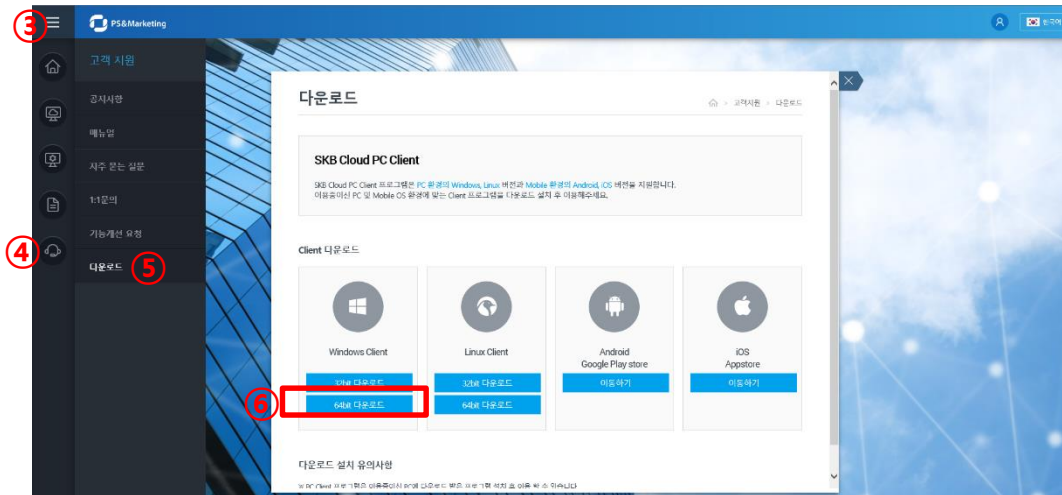
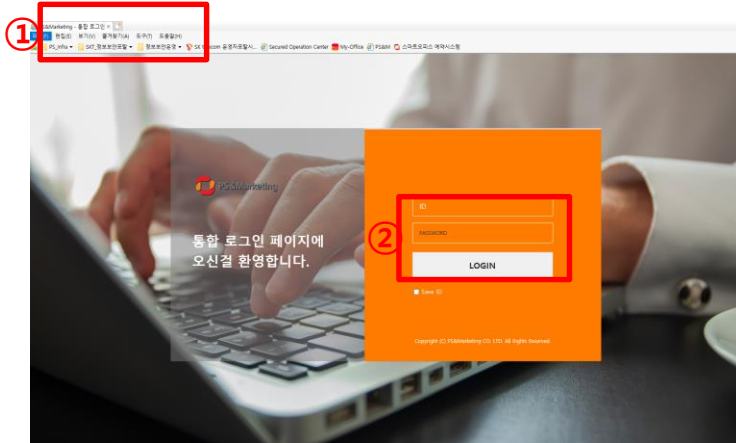
회사 자산 Step 2



[개인 PC/노트북을 이용할 경우]

화면설명

VDI 접속 포탈 접근 및 접속 프로그램 설치

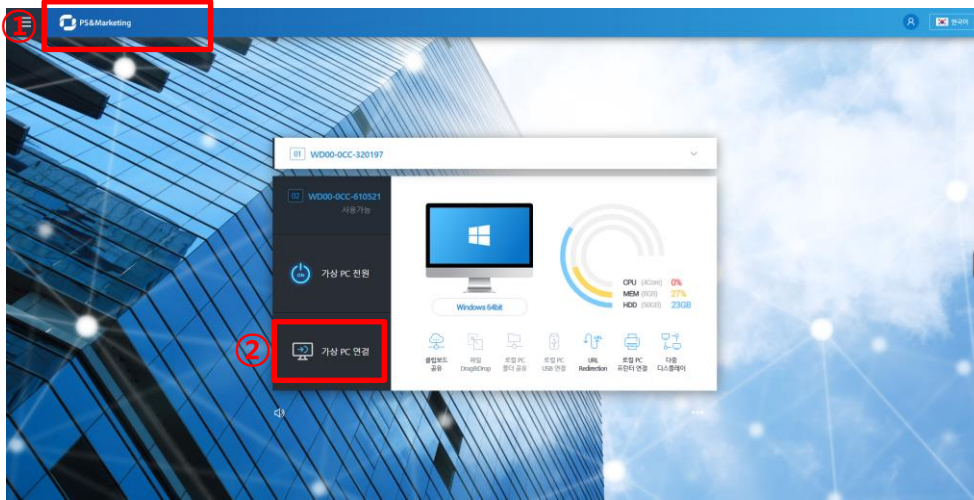


항목설명

- ① Internet Explorer 이용, VDI (<https://myoffice.skpsnm.com>) 로그인포탈 이동
- ② 아이디(사번)과 패스워드(PS.NET동일) 입력
- ③ 고객지원 선택
- ④ 다운로드 선택
- ⑤ 64bit 다운로드 및 설치 진행
 - Windows 7 버전 지원 불가
 - 7 버전은 VDI와 상관 없이 Microsoft 에서 모든 서비스를 20년 2월에 종료

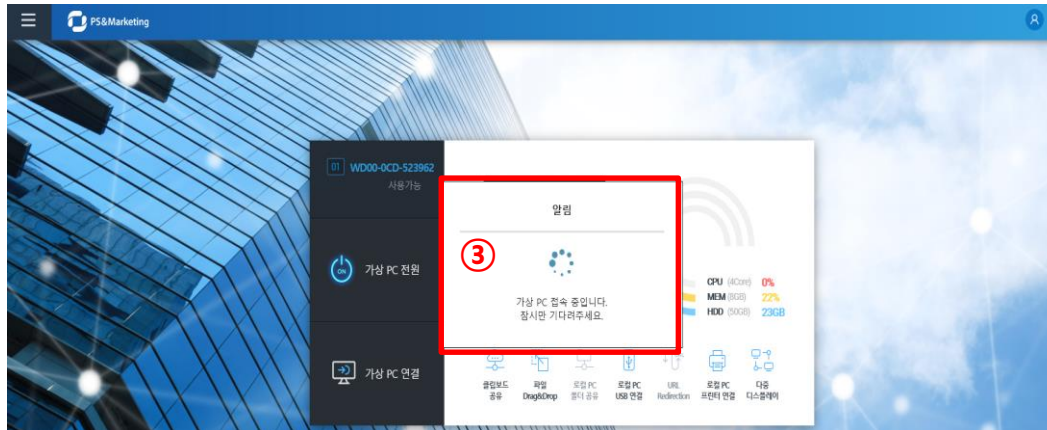
화면설명

VDI 접속



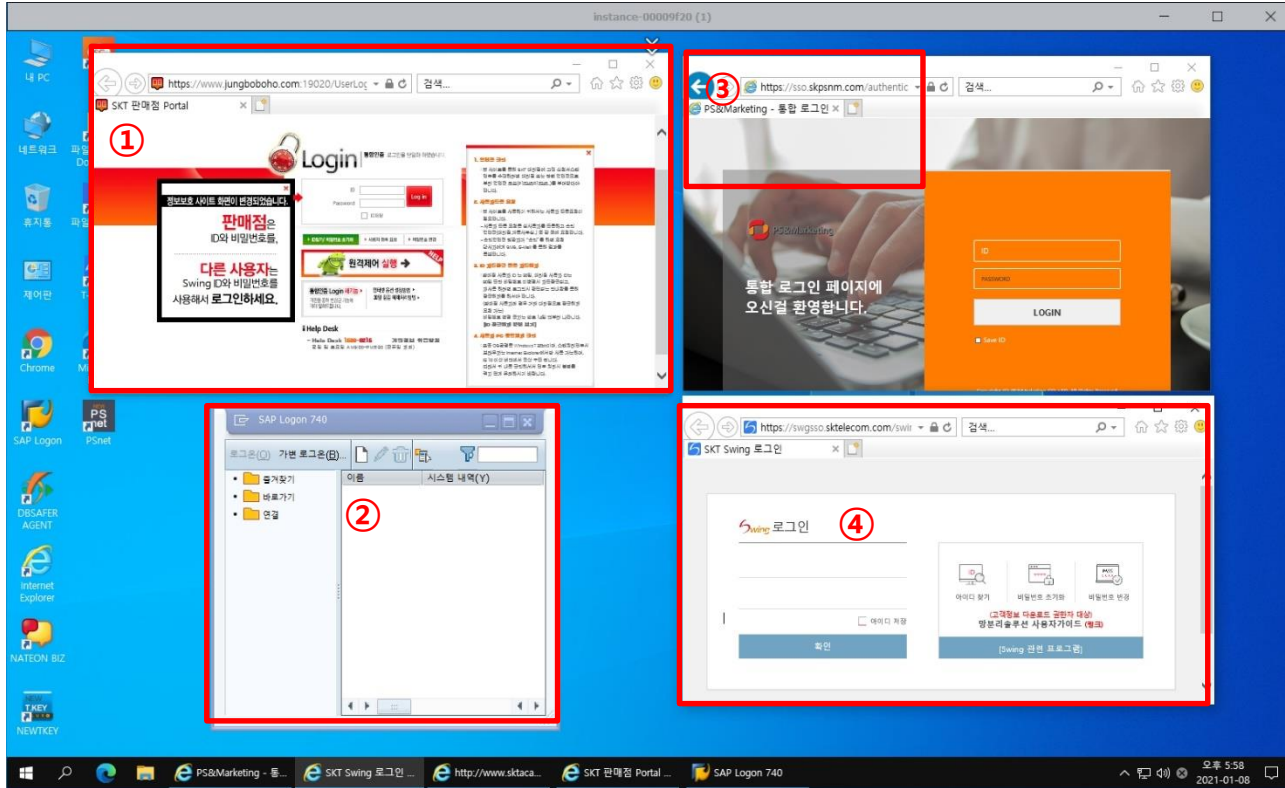
항목설명

- ① 포탈 로그인 홈 화면 이동
- ② 가상 PC 접속
 - VDI는 **SKT & PS 사내 업무 포탈만** 접근 가능
 - **외부 인터넷 불가(정보유출방지)**



화면설명

VDI 활용한, 사내 업무



VDI 바탕화면 및 기본 설치 프로그램은 변경될 수 있습니다.

(상반기/하반기 년 2회 정기 업데이트가 진행되며, 네이트온, 스윙, 피클, SC 등 개별 서비스 업데이트와 무관함)

항목설명

* 노트북과 동일한 사내 업무 서비스 이용 가능(Naver, Google 등 인터넷 접속 불가)

① NEWTKEY

② SAP

- SAP는 마우스 우클릭->신규 엔트리 추가를 통해 서버 **설정 정보를 입력** 해야함

① Psnet

② Swing

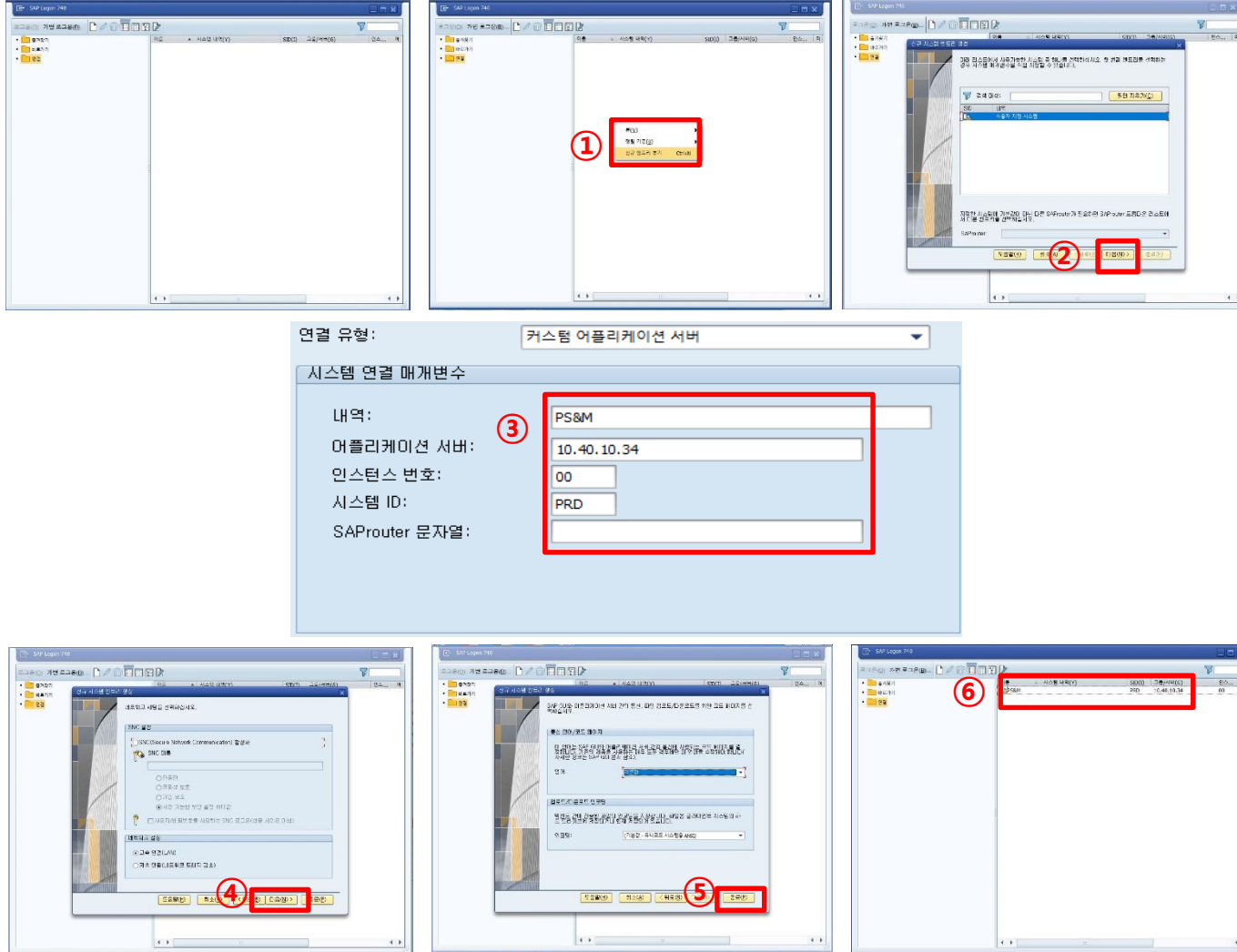
- 사내 업무 포탈 : PSNET, SAP, SC 등 외부에서 접근이 불가능한 사내 인터넷 포탈 및 서비스

- 로컬 PC의 파일을 넣기(Drag & Drop)은 가능하며, 외부에서 꺼내기는 불가능함

- 사내에서는 파일 전송 시스템(프로그램) 이용

화면설명

VDI를 활용한, SAP 사용



항목설명

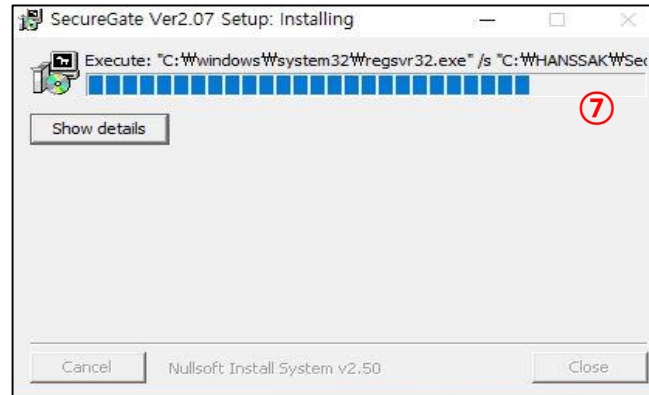
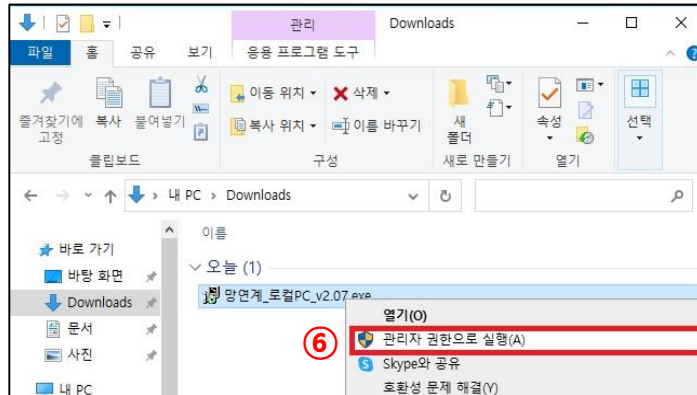
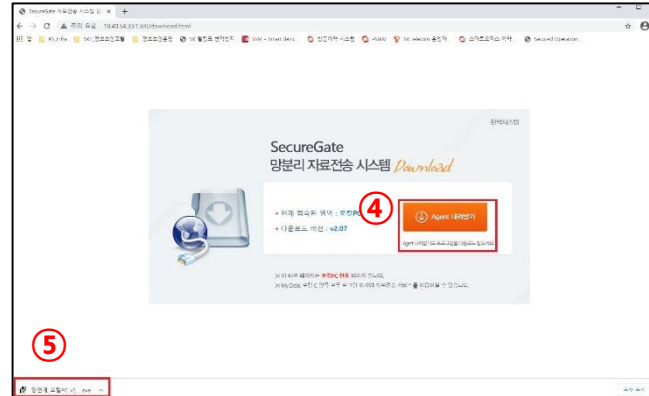
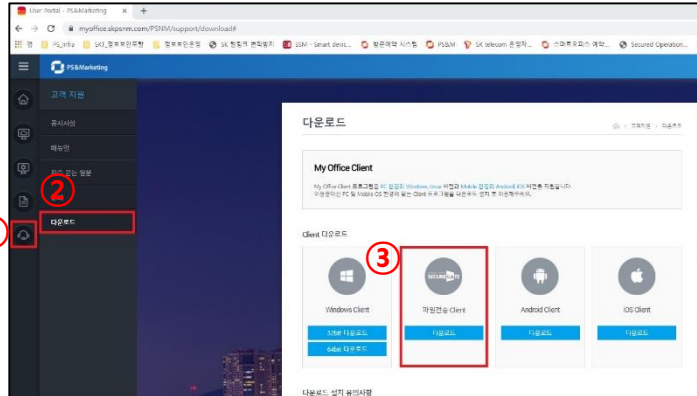
- ① 신규 엔트리(접속 서버 추가) 선택
- ② 다음 선택
- ③ 서버 정보 입력
- ④ 다음 선택
- ⑤ 종료 선택
- ⑥ 추가된 서버 접속 시도

PC/노트북/VDI에서 SAP 사용 권한은 경영인프라혁신팀에 요청 필요

화면설명

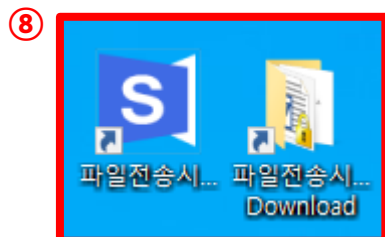
VDI를 활용한, 파일 전송 & 공인 인터넷 사용 방법

항목설명



* 사외에서는 파일 전송 불가

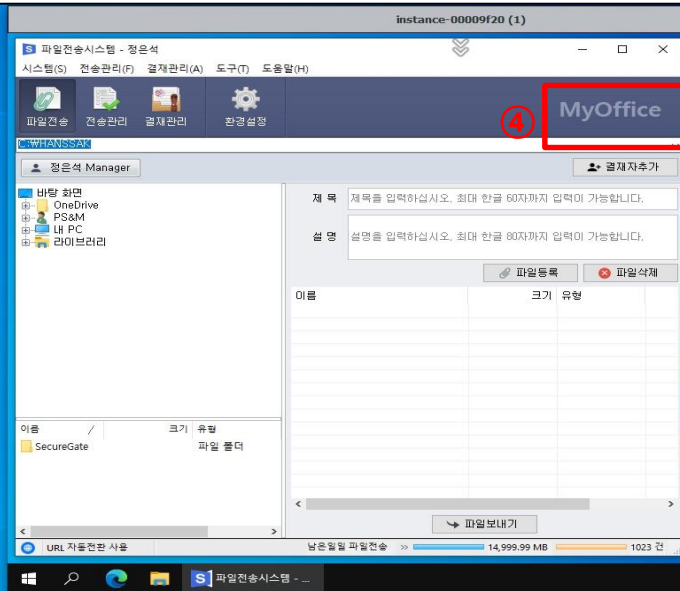
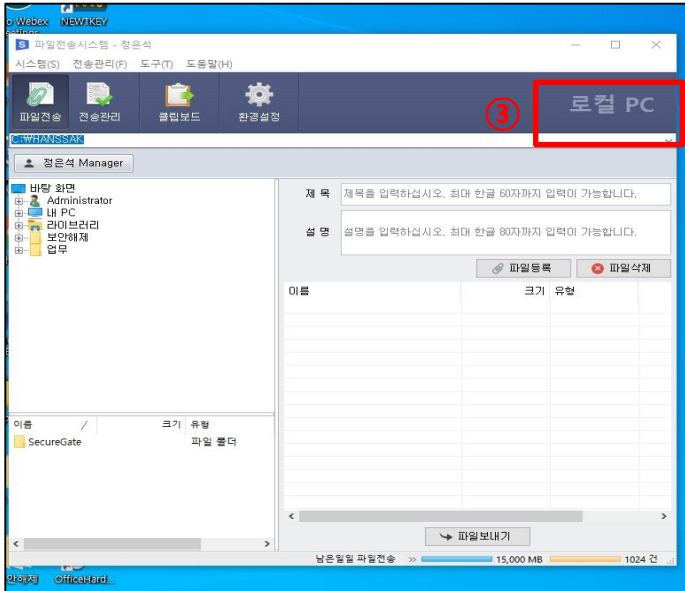
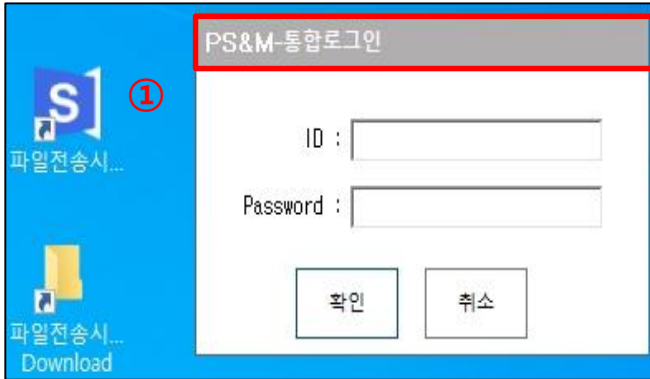
- ① 포탈 고객센터 아이콘 선택
- ② 다운로드 선택
- ③ 파일전송 Client 다운로드 선택
- ④ Agent 내려 받기 선택
- ⑤ 파일 다운로드 확인
- ⑥ Downloads 경로에 저장된 파일 설치
- ⑦ 설치
- ⑧ 바탕화면 아이콘 확인 및 실행



화면설명

VDI를 활용한, 파일 전송 & 공인 인터넷 사용 방법

항목설명

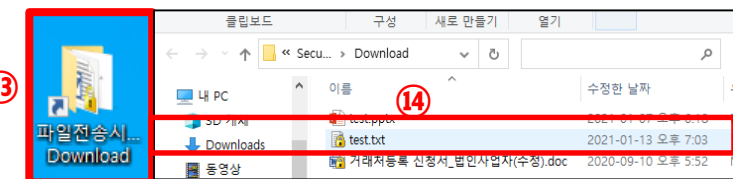
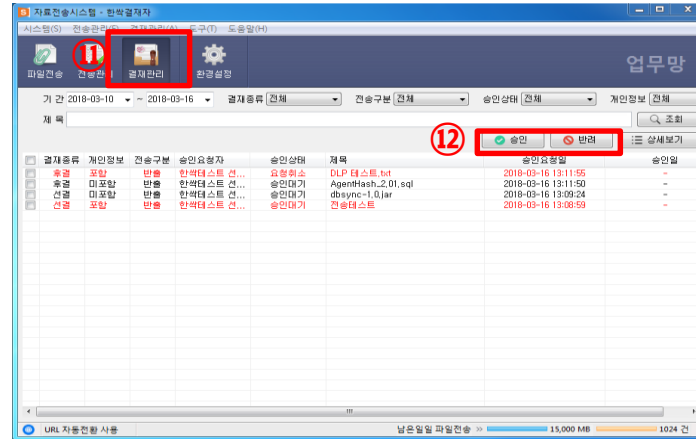
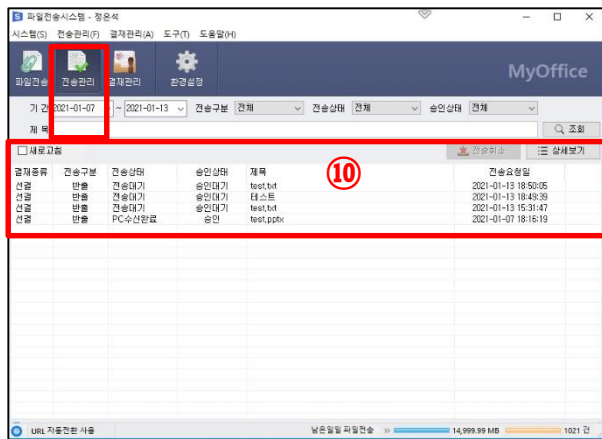
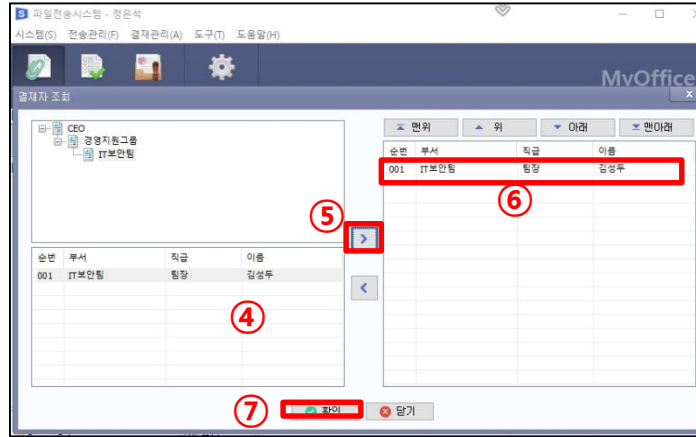
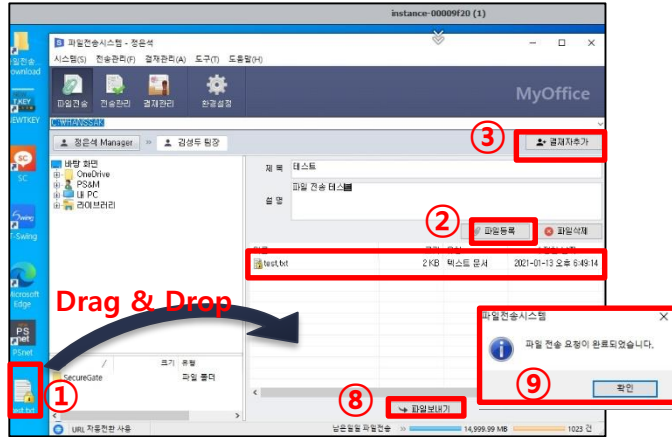


* 사외에서는 파일 전송 불가

- ① 로컬 PC 파일전송 프로그램 실행
- 통합로그인 : PSnet 패스워드와 동일
- ② VDI 파일전송 프로그램 실행
- 통합로그인 : PSnet 패스워드와 동일
- ③ 로컬 PC 파일전송 프로그램 로그인
- ④ VDI 파일전송 프로그램 로그인
- ⑤ Downloads 경로에 저장된 파일 설치
- ⑥ 설치
- ⑦ 바탕화면 아이콘 확인 및 실행

화면설명

VDI를 활용한, 파일 전송 & 공인 인터넷 사용 방법

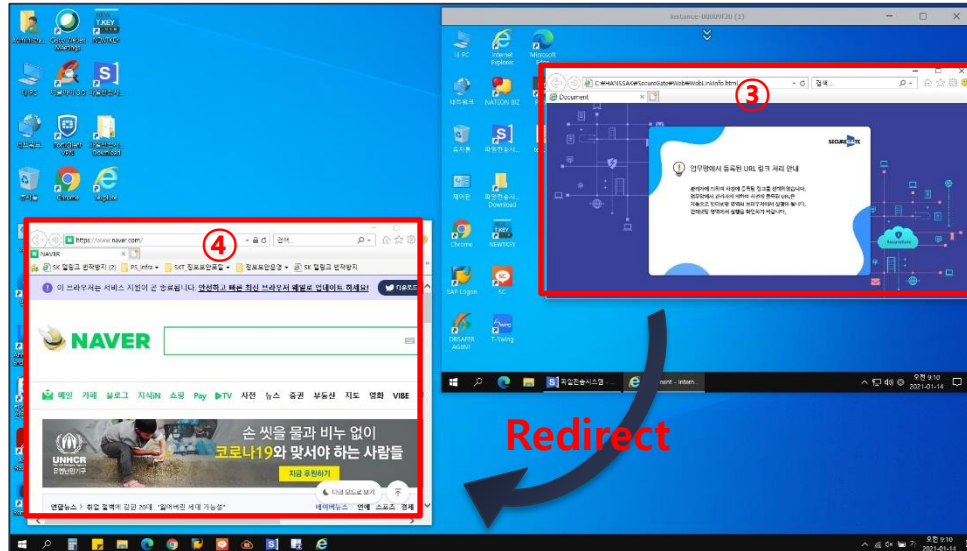
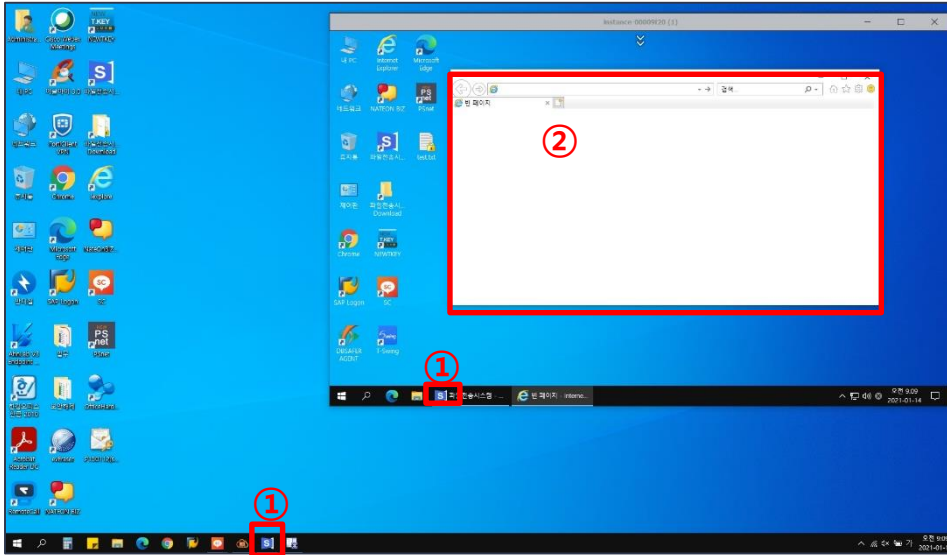


항목설명

- * 사외에서는 파일 전송 불가
 - ① 전송 대상 파일 Drag & Drop
 - ② 파일 등록 버튼 선택으로도 가능함
 - ③ 결재자 추가
 - ④ 결재자 선택
 - ⑤ 선택된 결재자 이동
 - ⑥ 결재자 확인
 - ⑦ 확인 버튼 선택
 - ⑧ 파일 보내기 선택
 - ⑨ 승인 요청 확인
 - ⑩ 전송 관리 탭 리스트 확인
 - ⑪ 결재자 결재 승인 탭
 - ⑫ 승인 또는 반려
 - ⑬ 승인 시 로컬 PC 파일전송 시스템 폴더 내 전송됨
- 결재자 별도 Web 승인 포탈 지원 예정

화면설명

VDI를 활용한, 파일 전송 & 공인 인터넷 사용 방법



항목설명

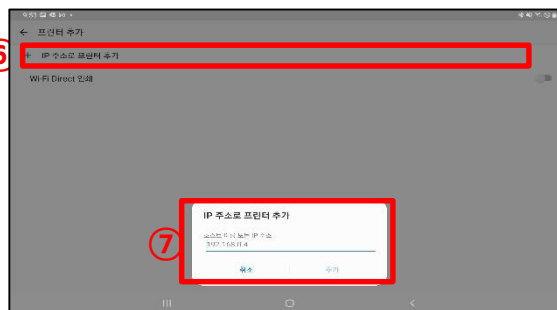
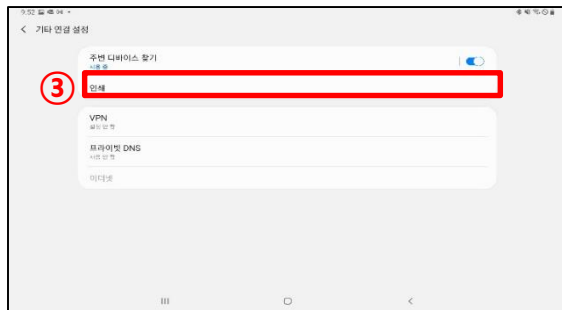
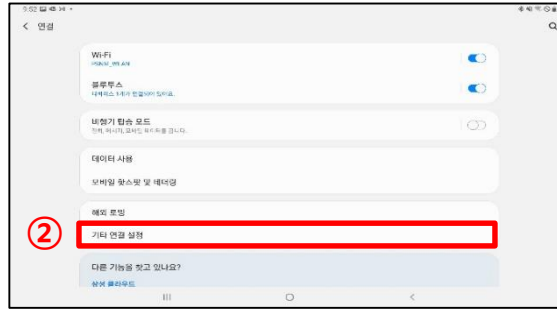
* 파일전송 프로그램 로그인 필수

- ① 파일전송 프로그램 로그인
- ② VDI 내 인터넷 브라우저 실행
- ③ 공인 포탈 RUL 주소 입력
- VDI 브라우저는 안내 페이지가 출력됨
- ④ 로컬 PC 브라우저로 자동 Redirect

화면설명

VDI를 활용한, 프린터 사용

항목설명



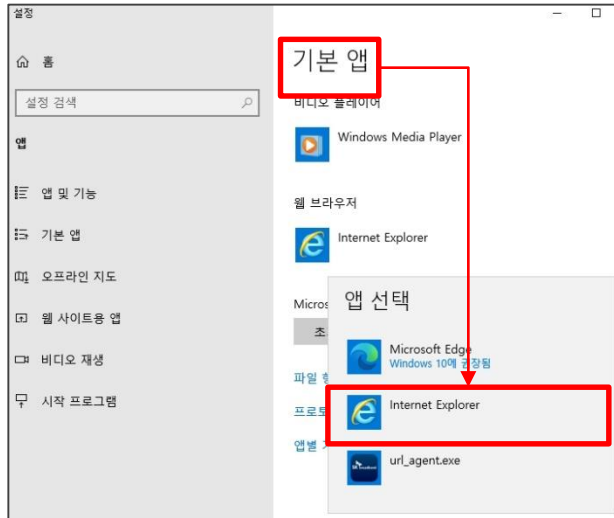
- ① 프린터 설정을 위한 테이블린 설정 선택
 - ② 기타 연결 설정 선택
 - ③ 인쇄 선택
 - ④ 기본 인쇄 서비스 선택
 - ⑤ 우측 상단 ... 프린터 추가 선택
 - ⑥ IP 주소로 프린터 추가
- 사용할 프린터 IP 입력

PC/노트북 VDI는 자동으로 설치된 로컬 프린터가 인식되며, Mobile VDI는 위 설정 통해 진행 해야함

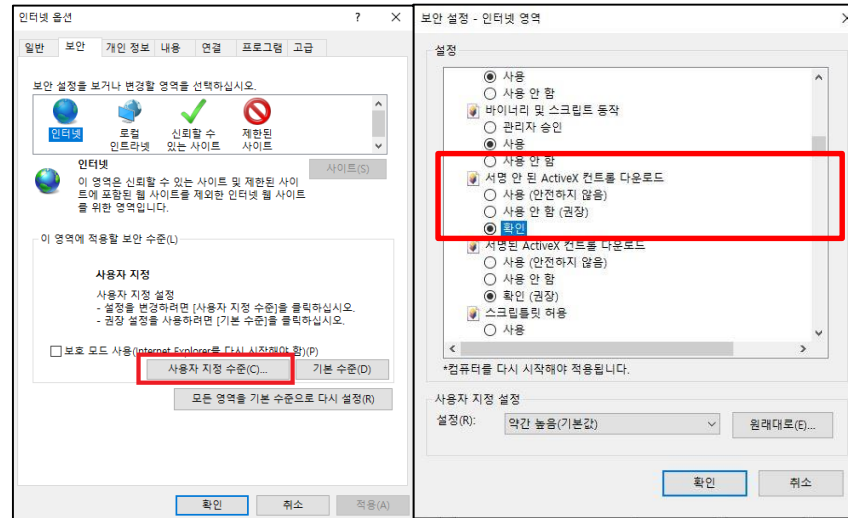
화면설명

VDI 이용 및 설정 안내

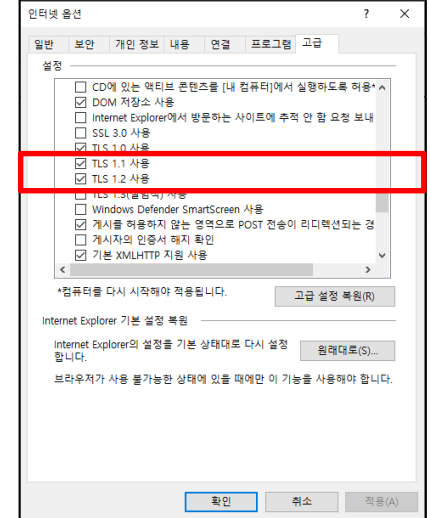
- 원활한 운영을 위해 매일 00시 부터 01시 까지 모든 가상 PC 전원이 종료되며 초기화 됩니다.
 - 개인 파일들은 꼭 피클 시스템에 업로드하시기 바랍니다.
- 기본 앱 브라우저 및 설정 변경 후 사용하세요.
 - 좌측 하단 돋보기 이용, 기본 앱 브라우저를 아래 붉은색(Internet Explorer) 선택
 - CTI, PSPP 포탈 이용 시 인터넷옵션 -> 고급 -> TLS 1.1/1.2 체크 박스 선택
 - EIS 교육 포탈 이용 시 인터넷옵션 -> 보안 -> 사용자 지정수준 -> 서명 안된 ActiveX 컨트롤 다운로드 확인 선택



[기본 앱 브라우저 설정]



[EIS 설정]



[PSPP/CTI 설정]

- 반출된 업무 PC 및 노트북은 반드시 IP 변경(수동->자동)이 필요하며, 회사 복귀 시 설정 원복이 필요합니다.
 - 변경 없이 가상PC를 연결할 경우 무한 접속 대기가 발생합니다.
 - 좌측 하단 돋보기 이용, 네트워크 연결 보기 -> WI-FI 속성 -> 인터넷프로토콜 버전 4(TCP/IPv4) 자동으로 IP 주소 받기, 자동으로 DNS 서버 주소 받기로 설정 후 사용하세요.

Q&A